

ADVERTÊNCIA

IMPORTANTE LER COM ATENÇÃO E GUARDAR PARA EVENTUAIS CONSULTAS

1. Não posicionar ou utilizar o produto perto de chama aberta e outras fontes de calor, tais como aquecedores elétricos, aquecedores a gás ou outras fontes, pois o material é inflamável.

2. Não utilize o berço se alguma parte estiver quebrada, rasgada ou faltando. Utilizar somente peças de reposição recomendadas pelo fabricante.

3. Não deixe nenhum objeto dentro ou próximo ao berço que possa servir de ponto de apoio ou ofereça risco de sufocação, engasgamento ou estrangulamento, como, por exemplo, cordas, cordões de persianas/cortina, protetores,

almofadas, brinquedos, fios e cabos de aparelhos elétricos.

4. Nunca utilizar colchão adicional sobre a base acolchoada do berço.

5. Crianças pequenas não podem brincar, sem vigilância, nas proximidades de um berço.

6. ATENÇÃO: quando a criança for capaz de escalar o berço, ele não pode mais ser utilizado por essa criança, pois este berço foi construído para uso por crianças com capacidade motora para sentar-se, ajoelhar-se e/ou levantar-se sozinhas, porém que ainda não sejam capazes de escalar o berço.

7. Este berço não pode ser alterado, seja em sua

estrutura ou em seus adornos, pois riscos à segurança da criança podem ser gerados

8. ATENÇÃO: Evite colocar protetores, almofadas e brinquedos no berço, especialmente, no momento

do sono da criança. O ideal é retirar todos esses utensílios do berço para minimizar riscos à criança.

Este berço está de acordo com a norma ABNT NBR 15860:2010

ORIENTAÇÕES

1. A Sociedade Brasileira de Pediatria orienta colocar o bebê para dormir com a barriga para cima, pois diminui em 70% o risco de morte súbita. Recomendamos conversar com o pediatra de seu filho para maiores informações.

2. Só utilize o berço quando estiver totalmente montado conforme as orientações do Manual de Instruções e após certificar que seus sistemas de travamento estão devidamente acionados.

3. O berço deve ser colocado sobre um piso horizontal.

4. As conexões de montagem devem ser sempre apertadas adequadamente e verificadas regularmente, ao longo do uso do berço, e reapertadas conforme necessário.

5. Caso alguma parte do berço quebre ou apresente defeito, deve-se procurar assistência técnica especializada e não serem realizados consertos caseiros.

6. Validade Indeterminada

Garantia

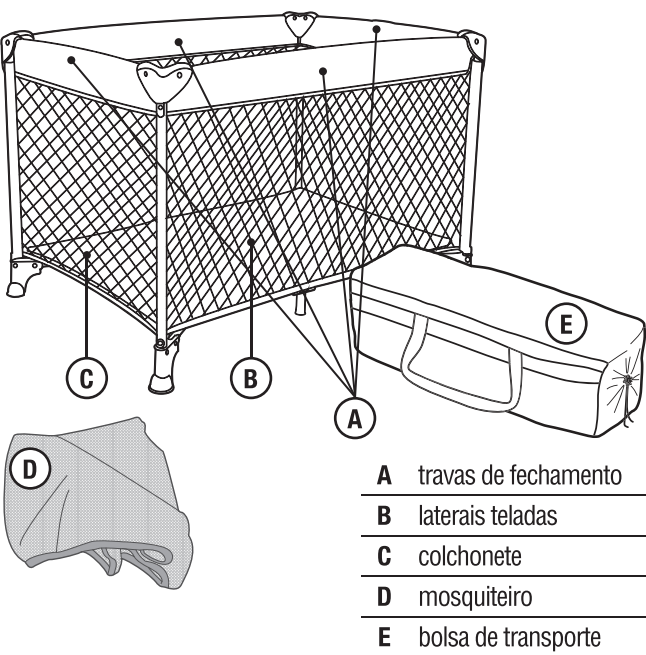
Agradecemos por adquirir este produto e garantimos ao comprador que este produto é livre de defeitos quando usado sob condições normais, por um período de 6 meses a partir da data da compra, efetuada no Brasil. Para estender a garantia de forma gratuita por mais 6 meses (totalizando 1 ano), solicitamos que em até 3 meses a partir da data da compra, o produto seja registrado em nosso site: <https://www.voyageinfantil.com.br/registro>

O primeiro comprador é o único beneficiário. Caso o produto apresente defeitos de material ou de fabricação, a Voyage reparará ou substituirá o produto, a nosso critério, de forma gratuita. Em caso de problemas, procure a loja onde foi adquirido, uma Assistência Técnica autorizada ou o departamento de Atendimento ao Consumidor. O comprador é responsável pelos custos de envio do produto para a Assistência Técnica ou para o fabricante. O produto defeituoso deve ser devolvido em sua embalagem original acompanhado da nota fiscal de compra. Esta garantia perderá a validade se o produto for modificado ou consertado por profissional não autorizado ou se o defeito for decorrente de utilização indevida.

Limpeza e manutenção

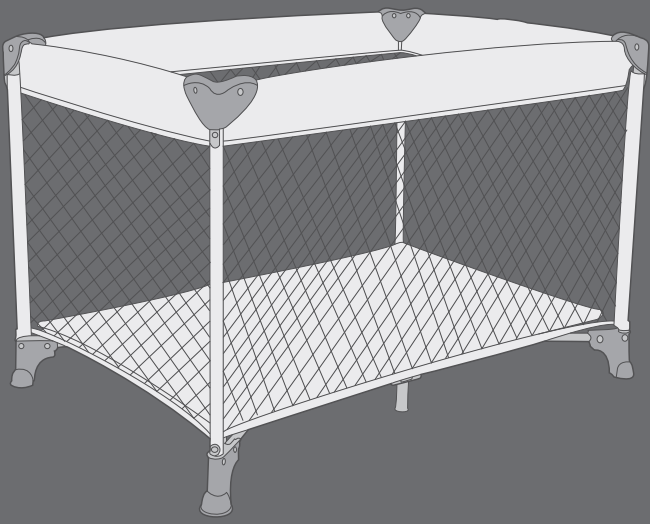
Limpe com pano úmido e sabão neutro quando necessário. Confira sempre se não há peças soltas, danificadas ou rachadas, conserte ou troque as mesmas ao perceber qualquer sinal de avaria.

Apresentação



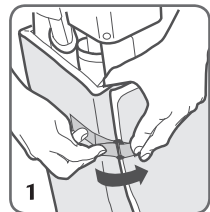
⚠️ ⚠️ ⚠️ ⚠️ ⚠️
Não lavar, limpar com pano úmido | Não alvejar/não branquear | Não é permitido secar em tambor
Não passar a ferro | Não limpar à seco

Light
BERÇO PORTÁTIL
Para crianças do nascimento aos 15 kg

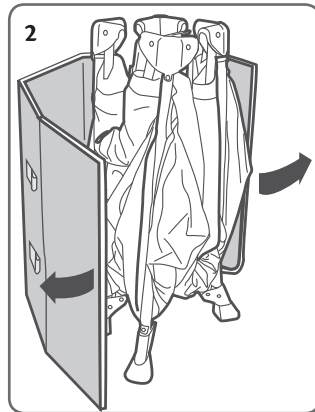


C70
Manual de Instruções
voyage®

Abertura



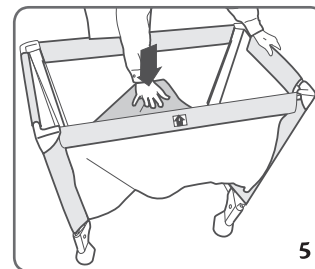
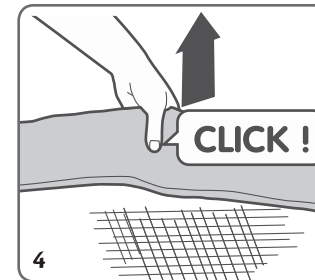
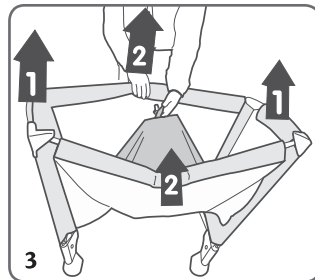
1. Abra a bolsa de transporte e coloque o berço no chão. Solte as fitas com velcro do colchonete e coloque-o de lado.



2. Coloque a estrutura do berço na vertical.

3. Puxe as 4 laterais do berço afastando-as e abrindo o conjunto.

4. Com o fundo do berço ainda levantado, suspenda as juntas das laterais em sequência até que todas estejam estendidas e travadas.



5. Pressione o dispositivo de travamento no centro do fundo do berço até que os 4 pés estejam travados em suas posições.

ATENÇÃO: para travar e destravar as laterais, o fundo deve estar levantado.

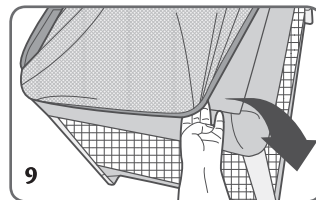
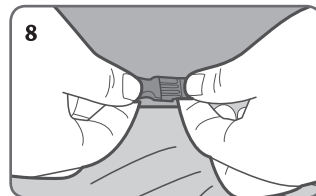
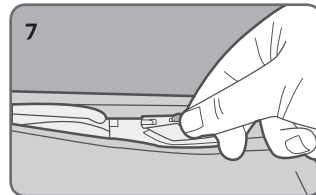
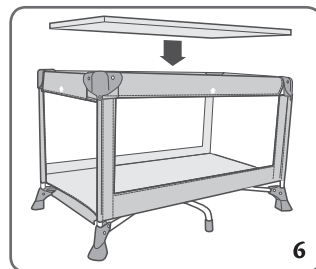
6. Coloque o colchonete.

7. Encaixe o zíper do colchão com o zíper da base do berço.

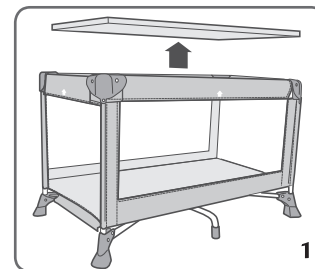
8. Após passar o zíper todo, encaixe as fivelas.

- Para retirar proceda inversamente.

9. Prenda o mosquiteiro em cada canto do berço.



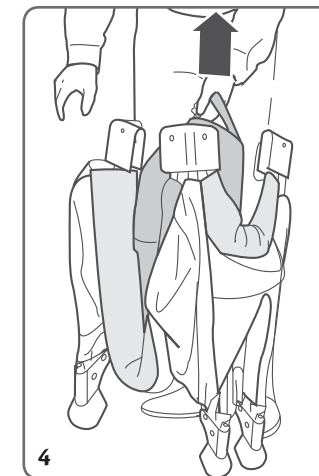
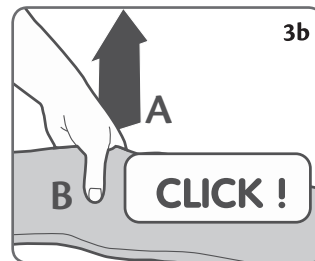
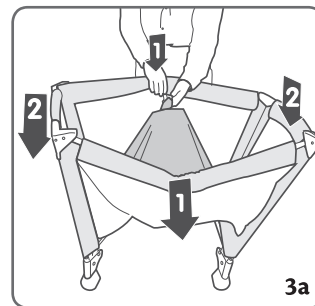
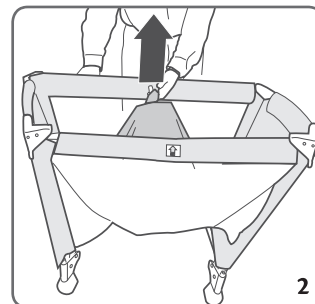
Fechamento



1. Retire o colchonete. Antes de destravar as laterais, puxe para cima a trava localizada ao centro no fundo do berço.

2. Levante a trava central.

3. Destrave as laterais superiores menores apertando os botões que estão sob o tecido no centro; faça o mesmo nas laterais maiores.

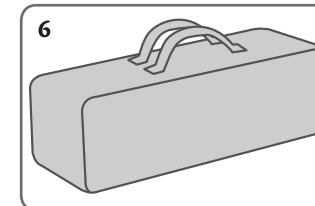
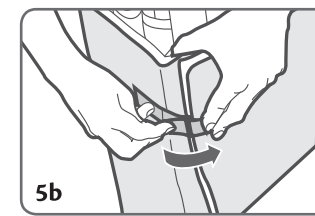
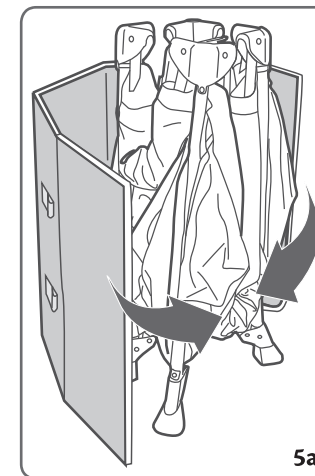


4. Aproxime as 4 paredes do berço simultaneamente.

ATENÇÃO: Antes de fechar o berço certifique que as juntas das 4 laterais estão completamente soltas.

5. Enrole o colchonete em volta da estrutura do berço e prenda-o com as tiras de velcro.

6. Coloque o conjunto dentro da bolsa de transporte.



Registro

Registre seu produto e mantenha-se informado(a) dos alertas de segurança e informações associadas que podem surgir sobre o item que você adquiriu. Somente assim poderemos prestar um serviço de melhor qualidade e contata-lo(a) em caso de uma necessidade especial. Os dados informados serão mantidos em sigilo e não serão compartilhados com terceiros. Ao enviar o registro, você autorizará o envio de informações e mensagens que julgamos de seu interesse.

- Visite o endereço voyageinfantil.com.br/registro
- Preencha o formulário eletrônico identificando este produto como Berço Light C70, Voyage
- Você receberá a comprovação de seu registro por email

ATENDIMENTO AO CONSUMIDOR
www.voyageinfantil.com.br/atendimento

DOREL JUVENILE
Care for Precious Life

Av. Nilo Peçanha, 1516/1582
Campos dos Goytacazes/RJ
CEP 28030-035

Importado por
COMPANHIA DOREL BRASIL
CNPJ 10.659.948/0001-07

País de Origem: China

Todos os direitos reservados.
As ilustrações podem diferir do produto.